

Система контроля дееспособности вахтенного помощника капитана (КДВП) типа МР

ННПМ.468214.001ТУ



Поставляется с сертификатом Российского Речного Регистра или Российского морского регистра судоходства.

Комплект оборудования СКДВП предназначен для контроля за функционированием главного поста управления судна и выявления недееспособности вахтенного помощника капитана, могущей привести к аварии, путем подачи звуковых и световых сигналов в помещениях штурманского состава судна.

Изделия соответствуют действующим "Правилам классификации и постройки морских судов Российского Морского Регистра Судоходства", "Правилам по оборудованию морских судов Российского Морского Регистра Судоходства", "Правилам классификации и постройки судов Российского Речного Регистра", "Техническому регламенту о безопасности объектов внутреннего водного транспорта", и Резолюции ИМО А.813(19), А.694 (17), MSC.128(75).

Изделия имеют код ОКП 644900.

Изделия не подлежат аттестации по категориям качества.

Техническая документация и надписи на изделиях экспортного исполнения выполняются на английском языке, другие исполнения оговариваются особо при заказе оборудования.

Комплект оборудования состоит из следующих изделий:

- Панели сигнализации МР-1;
- Блока управления МР-2;
- Кнопки сброса МР-3;
- Блока питания БП-xxx-24;
- Сигнализатор звуковой МР-24-С;
- Сигнализатор световой МР-24-Л1;
- Сигнализатор комбинированной МР-24-С4;

Панель сигнализации МР-1 - предназначена для встраивания в пультовую конструкцию, имеет встроенный звуковой сигнализатор и степень защиты лицевой части IP44. Основные характеристики даны в табл.1. Габаритно-установочные размеры приведены в **приложении 1**.

Блок управления МР-2 - предназначен для установки на DIN-рейку внутри пультовой конструкции. Степень защиты IP20. Основные характеристики даны в табл.1. Габаритно-установочные размеры приведены в **приложении 2**.

Блок питания БП-xxx-24 - имеет корпус из пластика, не распространяющего горение, или металла. Предназначен для установки на DIN-рейку внутри пультовой конструкции, имеет степень защиты IP20. Основные характеристики даны в табл.3. Габаритно-установочные размеры приведены в **приложении 3**.

Кнопка сброса МР-3 – предназначена для встраивания внутрь пультовой конструкции

(имеет степень защиты лицевой части IP66). Кнопка сброса МР-3 может быть поставлена в пластиковом корпусе, не распространяющего горение, для установки на вертикальную или горизонтальную поверхность (имеет степень защиты IP66). Основные характеристики даны в табл.1. Габаритно-установочные размеры приведены в **приложениях 4, 5**.

Сигнализаторы звуковой (МР-24-С), световой (МР-24-Л1), комбинированной (МР-24-С4) сигнализации - имеют корпус из пластика, не распространяющего горение, и предназначены для установки на вертикальную или горизонтальную поверхность на открытой палубе или в помещениях судна. Степень защиты IP56. Основные характеристики даны в табл.4. Габаритно-установочные размеры приведены в **приложениях 6...8**.

Изделия МР-1, МР-2, БП-xxx-24 могут быть поставлены в щитовом исполнении – встроенные в щиты одобренного РС и РРР типа, предназначенные для установки на переборку, степень защиты IP22 или IP44. Варианты поставки изделий в щитовом исполнении и основные характеристики даны в табл.2. Габаритно-установочные размеры приведены в **приложении 9...11**.

Климатическое исполнение сигнализаторов - ОМ1, постов кнопочных - ОМ1, ОМ4, остальных изделий - ОМ4 по ГОСТ 15150-69.

Обозначения и основные характеристики блоков СКДВП

Таблица 1

Тип изделия	Наименование	Исполнение	Кол-во линий сигнализации	Макс. коммутир. ток линии, А	Собств. потребл. мощность, Вт	Степень защиты	Вес, кг
МР-1	Панель сигнализации	Пультное (ОМ4)	1	0,1	5	IP44	0,27
МР-2	Блок управления	Для встраивания в пульт (ОМ4)	6	3	7	IP20	0,61
МР-3	Кнопка сброса	Пультное (ОМ4)	-	-	0,4	IP66 лицевая часть	0,06
МР-3 IP66 ОМ4	Кнопка сброса	Для установки на переборку (ОМ4)	-	-	0,4	IP66	0,23
МР-3 IP66 ОМ1	Кнопка сброса	Для установки на переборку (ОМ1)	-	-	0,4	IP66	0,27

Суммарный ток всех сигнализаторов, подключенных в СКДВП, не должен превышать 3А.

Напряжение питания СКДВП = 24В. Для питания от сети ~220В СКДВП комплектуется БП-xxx-24. Тип БП определяется составом оборудования СКДВП.

Обозначения и основные характеристики блоков СКДВП щитового исполнения

Таблица 2

Тип щита	Наименование	Исполнение	Состав изделий	Кол-во линий сигнализации	Макс. коммутир. ток линии, А	Собств. потребл. Мощность, Вт	Степень защиты	Вес, кг
МР-Щ0	Щит СКДВП	Щитовое	МР-1	1	0,1	5	IP44	4
МР-Щ1			МР-2	6	2	7	IP22	6,5
МР-Щ1 IP44*			МР-2	6	2	7	IP44*	8
МР-Щ2			МР-1, МР-2	1 6	0,1 3	12	IP22	7,5

МР-Щ2 IP44*			МР-1, МР-2	1 + 6	0,1 3	12	IP44*	9
МР-ЩД	Состав изделий определяется дополнительно разработанной рабочей документацией по техническому заданию заказчика и согласовывается с РС и РРР. Характеристики определяются в соответствии с составом изделий.							

Суммарный ток всех сигнализаторов, подключенных в СКДВП, не должен превышать 3А.

Напряжение питания СКДВП = 24В. В блоки СКДВП (МР-Щ1, МР-Щ2) могут дополнительно встраиваться блоки питания БП-xxx-24 для питания от сети ~220В. Тип БП определяется составом комплекта оборудования СКДВП.

* - Указывается в названии изделия если степень защиты IP44 (для степени защиты IP22 не указывается)

Обозначения и основные характеристики блоков питания

Таблица 3

Тип изделия	Входное напряжение, В	Частота сети, Гц	Выходное напряжение, В	Максимальный ток, А	Мощность, Вт	Степень защиты	Вес, кг
БП-15-24	~90...~264/ =120...=240	50/60	=24	0,7	15	IP20	0,1
БП-60-24				2,5	60		0,4
БП-100-24				4	96		0,4
БП-120-24				5	120		0,8

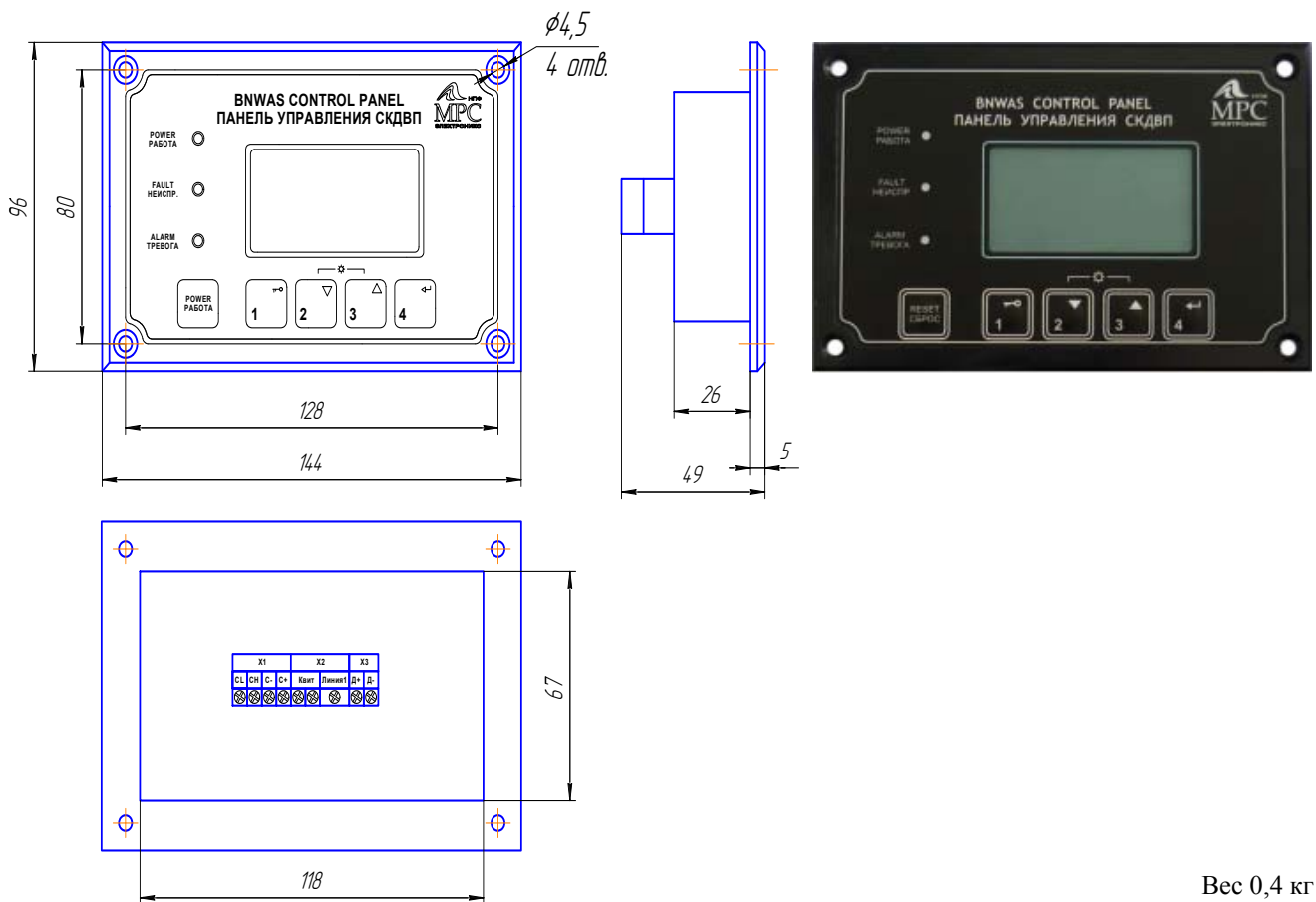
Обозначения и основные характеристики сигнализаторов

Таблица 4

Тип изделия	Тип сигнализации	Напряжение питания, В	Звуковое давление, дБ(А) на 1м макс.	Энергия импульса, Дж	Цвет лампы	Потребл. ток сигнализатора, мА	Степень защиты	Вес, кг
МР-24-С	Звуковой	=24	92...100	-	-	25	IP56	0,3
МР-24-С4	Свето-звуковой		92...100	0,5	Желтый	110		0,3
МР-24-Л1	Световой		-	0,5	Желтый	250		0,2

Панель сигнализации МР-1

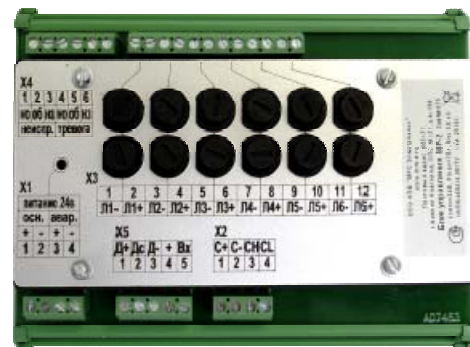
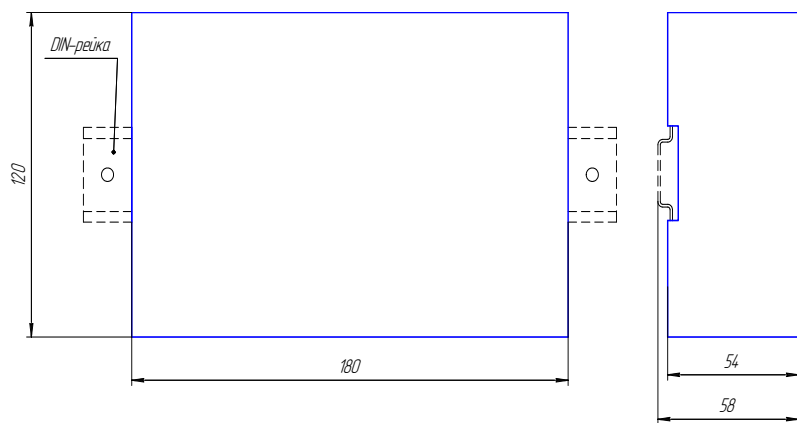
Приложение 1



Вес 0,4 кг
Степень защиты лицевой стороны IP44

Блок управления МР-2

Приложение 2

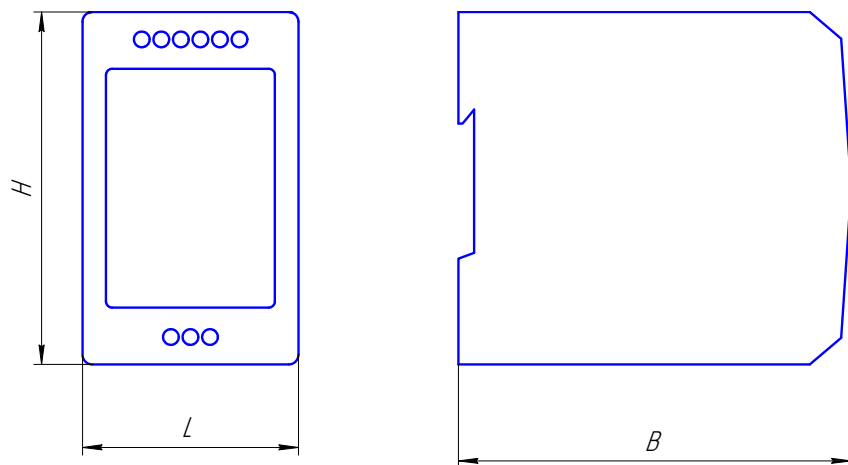


Вес 0,5 кг

Степень защиты IP20

Блок питания

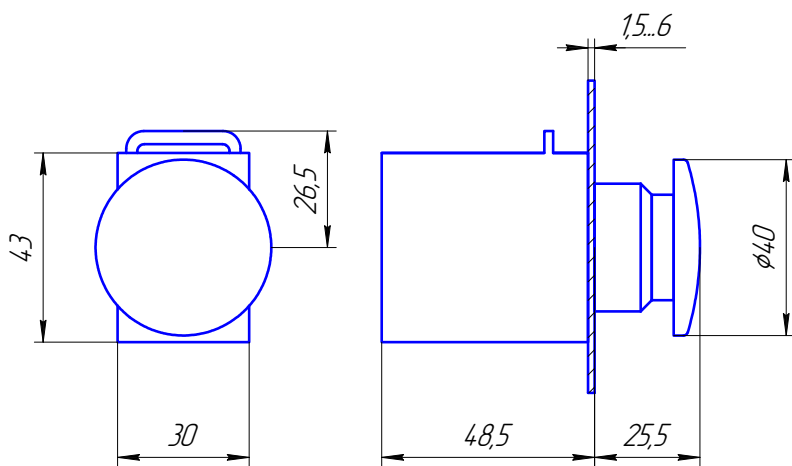
Приложение 3



Степень защиты IP20

№п/п	Тип блока питания	L, мм	H, мм	B, мм	Вес, кг
1	БП-15-24	25	93	56	0,1
2	БП-60-24	40	90	100	0,4
3	БП-100-24	55	90	100	0,4
4	БП-120-24	66	126	100	0,8

Кнопка сброса МР-3

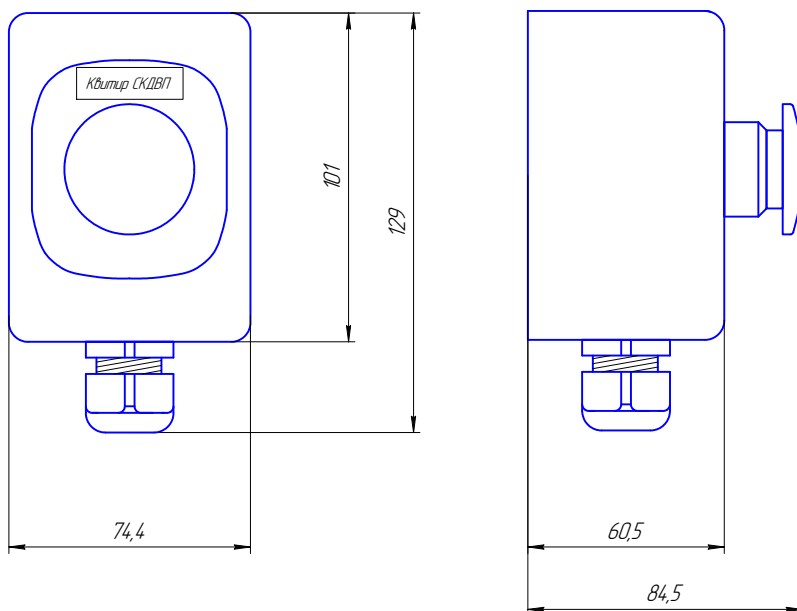


Приложение 4



Вес 0,1 кг
Степень защиты лицевой части IP66

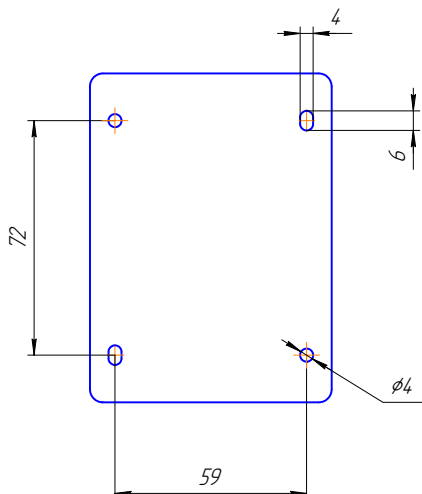
Кнопка сброса МР-3 IP66



Приложение 5



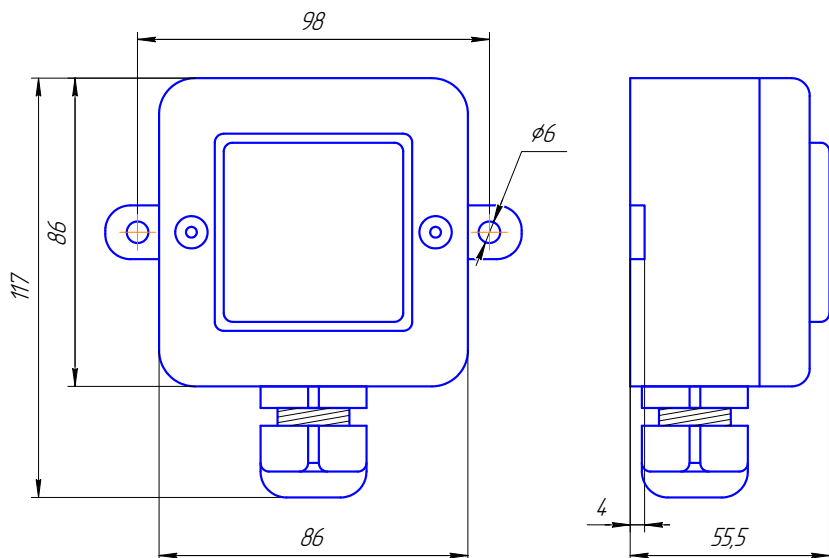
Вид сзади без сальников



Вес 0,3 кг
Степень защиты IP66
Номинальный диаметр подводимого
кабеля 6-10мм²

Сигнализатор звуковой МР-24-С

Приложение 6



Вес 0,3 кг

Степень защиты

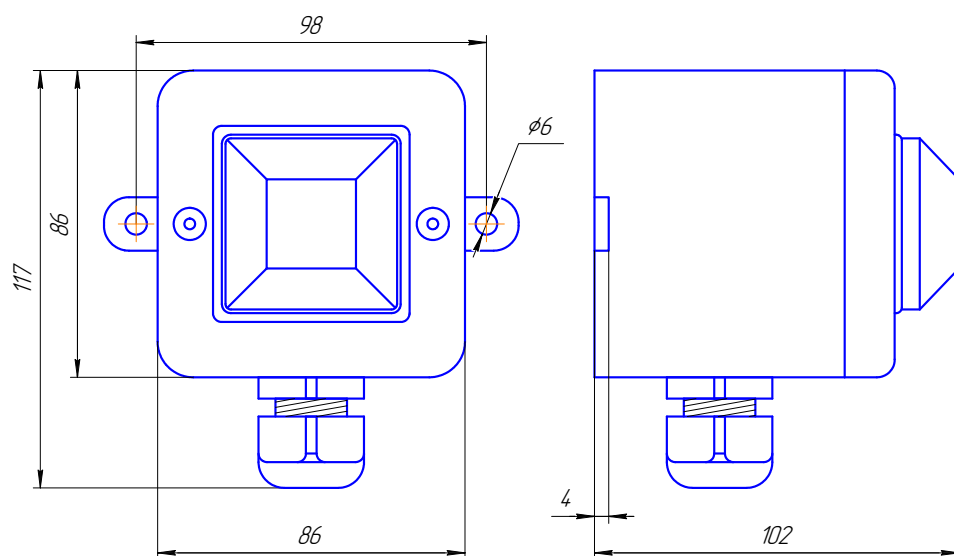
Номинальный диаметр подводимого кабеля



Сальник поставляется комплектно с сигнализатором и устанавливается по месту при монтаже.

Сигнализатор комбинированной МР-24-С4

Приложение 7



Вес 0,3 кг

Степень защиты IP56

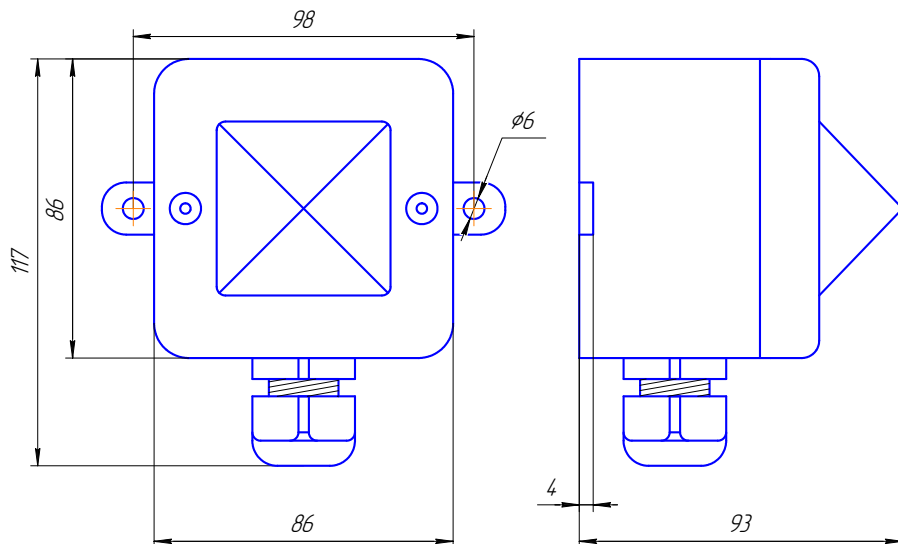
Номинальный диаметр подводимого кабеля 9-14мм²



Сальник поставляется комплектно с сигнализатором и устанавливается по месту при монтаже.

Сигнализатор световой МР-24-Л1

Приложение 8



Вес 0,2 кг

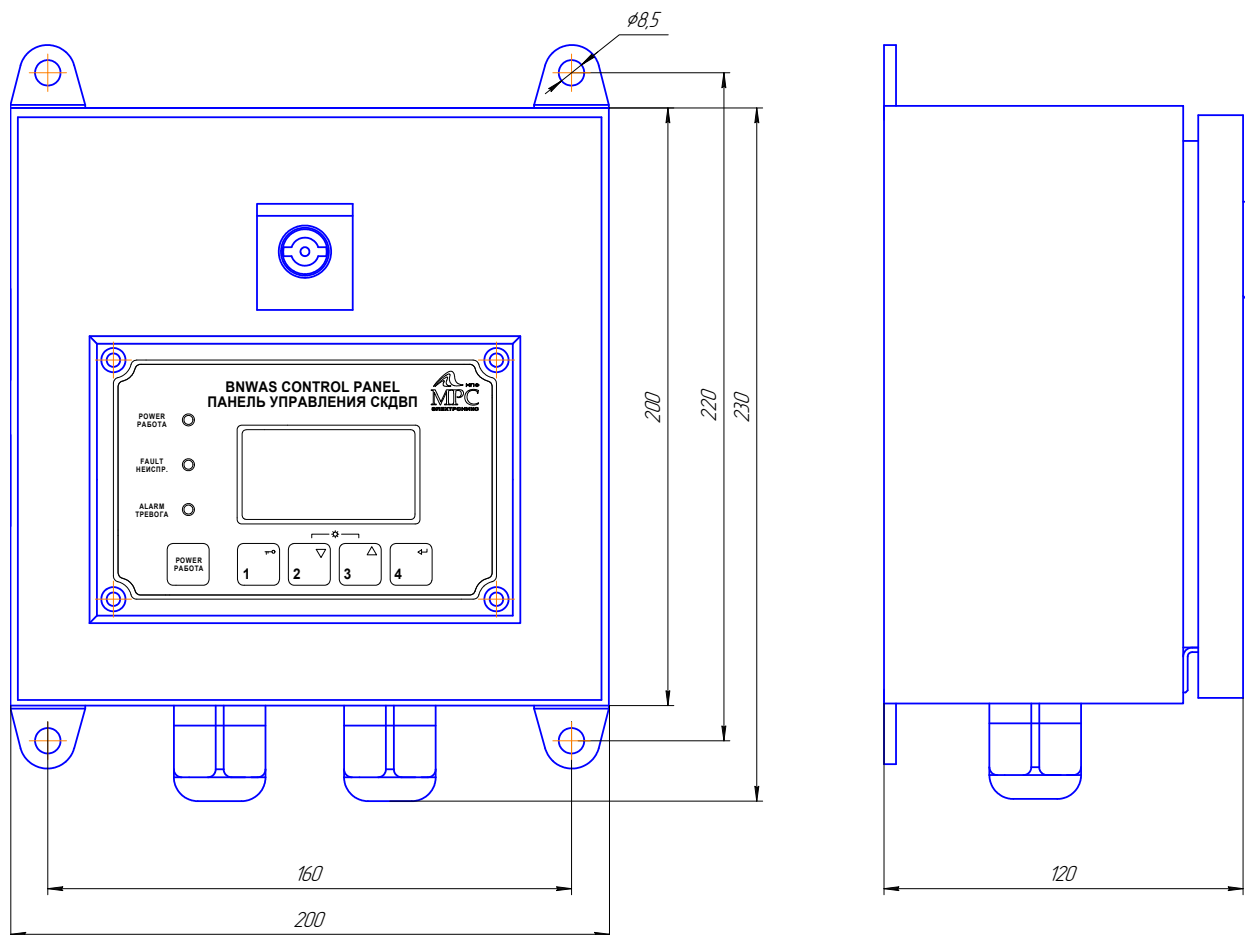
Степень защиты IP56

Номинальный диаметр подводимого кабеля 9-14мм²

Сальник поставляется комплектно с сигнализатором и устанавливается по месту при монтаже.

Блок щитовой МР-Щ0

Приложение 9



Вес 4 кг

Степень защиты IP44

Номинальный диаметр подводимого кабеля 6-13 мм²

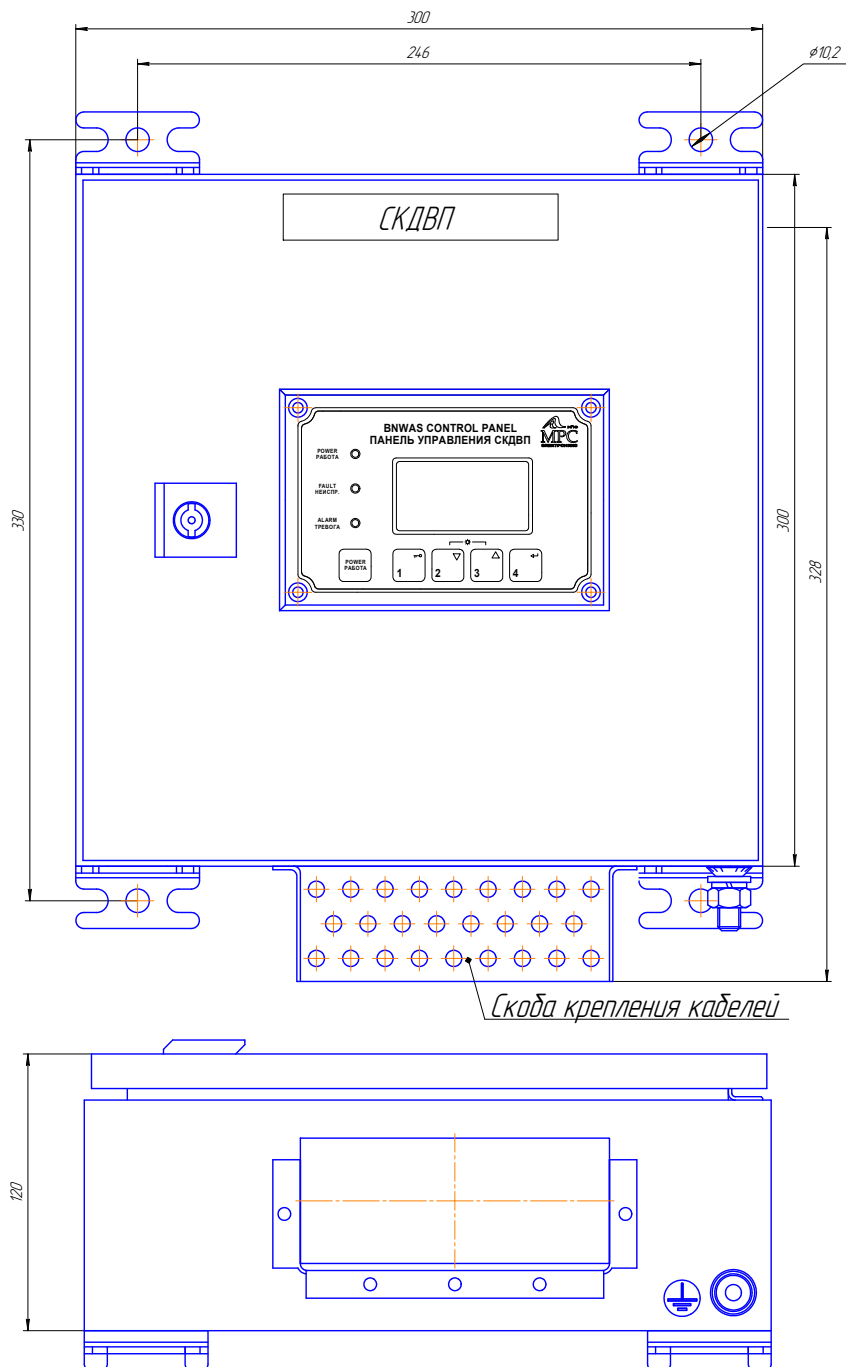
т/факс: +7 (831) 4115489, 2759380, моб.тел. : +7 920 299 95 08; WEB: www.mrs-e.ru; Email: info@mrs-e.ru

Адрес: 603014, г.Н.Новгород, Сормовское шоссе, д.24Н;

Для корреспонденции: 603137, г.Н. Новгород, ОПС 137, а/я 159.

Блок щитовой МР-Щ1, МР-Щ2

Приложение 10

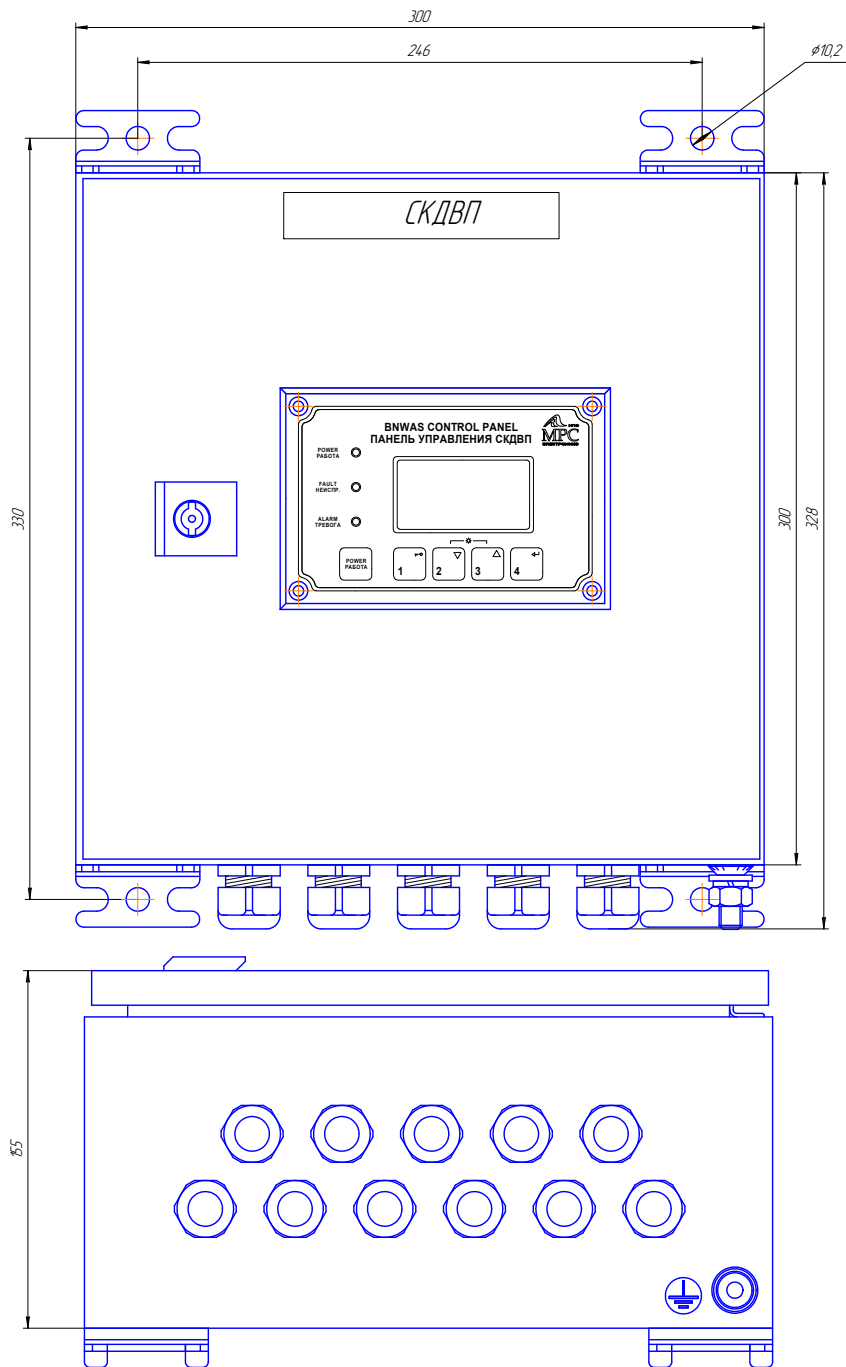


№п/п	Тип	Состав изделий	Степень защиты	Вес, кг
1	МР-Щ1	МР-2, БП-xxx-24*	IP22	6,5
2	МР-Щ2	МР-1, МР-2, БП-xxx-24*	IP22	7,5

* необходимость комплектации блоком питания БП-xxx-24 оговаривается при заказе

Габаритно-установочные размеры МР-Щ1, МР-Щ2

Приложение 11



Номинальный диаметр подводимого кабеля 6-13мм²

№п/п	Тип	Состав изделий	Степень защиты	Вес, кг
1	МР-Щ1	МР-2, БП-xxx-24*	IP44	8
2	МР-Щ2	МР-1, МР-2, БП-xxx-24*	IP44	9

* необходимость комплектации блоком питания БП-xxx-24 оговаривается при заказе

